



株式会社 空 建築事務所

KUW ARCHITECTS CO.,LTD

設計理念

1. 事業サポート

中部圏を中心に社会的に重要な建築を品質高く提供し続ける

特に医療、福祉、教育、生産分野に対して新規事業に関わるハード面の総合的な設計技術提案とプロジェクトマネジメントを提供する

2. 環境デザイン

環境建築を追求し、省エネルギー・省LCC建築の実現、SDGs提案などのトップランナーをめざす

また多くのZEB建築実績に実証されたランニングコスト削減により、運営面での負担軽減に寄与する

3. 協働

建設会社・コンサル会社に対して高い設計技術提案をおこない、協働していく

■ ビレッジ開発 安城TC新館

安城TC新館は三河安城駅前ツインパークに面する好立地に1棟貸しのテナントビルとして計画された。縦横30m×高さ約30mの立方体形状を活かし、外観は印象深いグリッドデザインを採用した。執務空間は24m×10mスパンの無柱空間を実現し、フレキシブルな活用を可能としている。大通り側にコアを集約し、西日軽減と遮音効果、かつレンタル比80%を達成した。構造的には経済設計を行い、汎用材料を基本とし、シンプルなディテールによって、ローコストを可能とした。完成後、クライアントによる行政への都市計画提案によって容積率アップが実現、今後さらなる発展が期待できる。



外観北東面

所在地 愛知県安城市三河安城南町
1-10-9
建築主 株式会社ビレッジ開発
用途 事務所
施工 建築：鹿島建設（一括工事）
電気：晴電舎
機械：三機工業
構造・規模 S造 地上6階
敷地面積 2,649.16㎡
建築面積 982.42㎡
延床面積 5,409.78㎡
竣工 2018年8月



6階事務所



外観北西面



外観北面

■ さくら第2保育園

春日井市立高座保育園の建て替え計画にともない、春日井市白山公園の一部にさくら第2保育園が開園。5カ月～年長児を受け入れる150名定員の保育園。近隣住民に配慮し2階部分は住宅から離れた位置に配置、車の進入路は住宅の少ない北側道路とし、一方通行駐車場による安全性を確保、雨に濡れずスムーズに園舎へ入る動線計画。南側園庭を囲む建物配置により、広い廊下を介してあたたかい太陽の光が保育室までそそぎこまれ、廊下と一体的に使用できる明るく暖かい保育室となっている。保育園の建物全体を自由に駆け回れるよう園庭から遊具を利用し2階デッキへ、また2階デッキからは滑り台をおりて芝生築山へ、とグルグルどこでも走り回れるよう遊び空間を計画。昇降式舞台を備えた広い遊戯室、遊戯室と一体的な空間となる広く楽しいフリースペース、各年齢にマッチした設備配置や、0,1歳児専用の室内遊びスペースが整備されている。職員室前のおしゃべり空間もお母さん同士の交流や職員との対話に役立っている。



1階フリースペース

所在地	愛知県春日井市白山町 6-4-8	構造・規模	S造 地上2階
建築主	社会福祉法人恩賜財団愛知県同胞援護会	敷地面積	2,982.42㎡
用途	保育所	建築面積	1,504.10㎡
施工	建築：太啓建設（一括工事） 電気：中央電気工事 機械：丸水設備	延床面積	2,055.04㎡
		竣工	2022年2月



2階デッキ



2階遊戯室



園庭



外観全景

■ 障がい福祉サービス事業所たかもり／グループホーム花桃

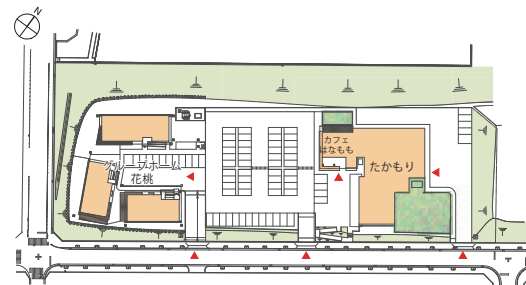
愛知県の福祉施設整備促進を図るため、県有地を賃貸する制度による「高蔵寺ニュータウン内県有地第3期計画」として、知的障がい者グループホーム3棟、障害福祉サービス事業所、事業所に併設した障がいのある人も働くカフェ・地域開放できるホールを開所。各事業所への動線を分離し安全性を確保、全て違う「玄関」をデザイン。グループホームは体験室を設け、どのような障がいの人も体験できるよう広い廊下・車いすでも利用できる浴槽やトイレ、お手伝いもしやすい広いキッチンを配置。天井の高いリビングとウッドデッキテラスを介しそれぞれの棟とのつながりが感じられる親しみやすいホームとなっている。生活介護事業を行う障がい福祉サービス事業所は広い敷地を有効利用し、どの空間も広くゆとりがあり利用者が好きな居場所を見つけられる工夫を施している。またホールの壁材はペインティングを施せる材料を選定し、みんなで育てる内装空間とした。音楽療法や地域開放時の騒音対策として、防音設備を完備。カフェは障がい者と地域住民が触れ合える場、また障がいをもつ方の家族も気兼ねなくつるがえる空間をめざした。



障害福祉サービス事業所のカフェ



外観南東面



配置図



グループホームの居間食堂

所在地	愛知県春日井市高森 5-6-6
建築主	社会福祉法人養楽福祉会
用途	障害福祉サービス事業所／障がい者グループホーム
施工	建築：TSUCHIYA(一括工事) 電気：岐阜愛知電機 機械：丸水設備
構造・規模	W造 平屋(3棟)／S造 平屋(1棟)
敷地面積	8,618.72㎡
建築面積	1,692.68㎡(合計)
延床面積	1,605.51㎡(合計)
竣工	2022年3月／2021年3月



外観南西面鳥瞰

■ 愛知医科大学メディカルセンター

愛知医科大学メディカルセンターは愛知医科大学病院のサテライトとして旧民間病院を引き継ぐ形で2021年4月に岡崎市内に開院した。270床の病院原型を活用しつつ、愛知医科大学としての機能見直しを図り、地域の信頼にこたえる中核病院をめざしている。外来科目増強、検査機能強化、腎臓病センター強化、2次救急開始、大規模なコロナワクチン対応などさまざまな医療ニーズへの機能強化を進めている。当社は旧病院に対する元設計としての立場から改修・保全サポートを担っている。



外観北西面

所在地	愛知県岡崎市仁木町川越 17-33	構造・規模	S造 地上6階
建築主	学校法人愛知医科大学	敷地面積	15,215.27㎡
用途	病院：270床（北館：114床）	建築面積	4,448.83㎡（北館：2,317.63㎡）
施工	建築：鹿島建設（一括工事）	延床面積	16,824.85㎡（北館：9,165.80㎡）
	設備：きんでん	竣工	2015年3月（北館：当社設計）



1階中待合



3階一般病室(1床室)



3階一般病室(4床室)



外観東面

■ 名古屋工学院専門学校1号館(改修)

法人はじまりの場所に建つ、築60年を超えるSRC造校舎の大規模改修工事。別敷地への建て替えも含め長年検討した結果、既存建物を利用し、安全性・機能性・デザイン性を一新する大改修工事を行うこととなった。昭和40年代竣工の旧耐震建物のため、Is値0.7以上を確保する耐震補強を行い、安全性を確保。ファサードは白色基調の塗装から、黒・シルバーの金属材を採用したスタイリッシュなイメージにチェンジ。和式が大半を占めていたトイレを全面改修し、コンセプトの違う3種類のデザイントイレを配置。女子トイレにはパウダールームも新設した。また、7階の体育館を改修し、最先端の音響映像設備を導入、多彩なイベントが開催できる多目的ホールとなった。空調設備全面更新、照明器具LED化、太陽光発電設備導入と、設備面でも効率化・省エネ化を図った。



7階イベントホール



6階耐震工事部分



6階グラフィックラボ



4階女子トイレパウダールーム

所在地	名古屋市熱田区神宮 4-7-21	施工	建築：TSUCHIYA	構造・規模	SRC造 地下1階、地上9階	延床面積	8,973.38㎡
建築主	学校法人電波学園	電気	NDS	敷地面積	1,158.51㎡	竣工	2022年9月
用途	専門学校	機械	太平エンジニアリング	建築面積	—(改修)		



外観東面

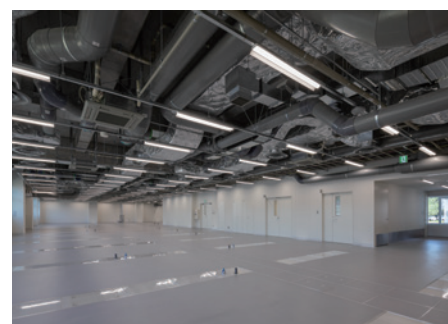
**■ 出光興産株式会社
愛知事業所
品質試験分析建屋**

事業所構内において、品質試験分析建屋を新築移転した。石油精製製品の品質試験を行い、出荷製品を経過毎に管理できる試験機器が整備されている。国内のエネルギー事業を担う事業所として、独自の仕様、規定、さらに石炭法、工場立地法、消防危険物などさまざまな制約を踏まえて設計を行った。



外観南面

所在地	愛知県知多市南浜町 11	構造・規模	RC造 地上2階 (試験室棟)
建築主	出光興産株式会社		RC造 平屋 (危険物倉庫棟)
用途	工場	敷地面積	2,070.026.99㎡
施工	建築：鹿島建設 (一括工事)	建築面積	1,508.03㎡
	電気：きんでん	延床面積	2,686.57㎡
	機械：太平エンジニアリング	竣工	2020年3月



1階試験室



1階エンジン工作・修理室



2階事務室



■ 特別養護老人ホーム いぶき苑別館

所在地	岐阜県不破郡垂井町岩手 4538
建築主	社会福祉法人白寿会
用途	特別養護老人ホーム
施工	建築：岐建 (一括工事)
	電気：長良電業
	機械：シヤバイビング工業
構造・規模	RC造一部S造 地上6階
敷地面積	2,406.75㎡
建築面積	1,455.04㎡
延床面積	4,812.91㎡
竣工	2014年6月



■ 特別養護老人ホーム シルバーピアみずほ

所在地	名古屋市瑞穂区明前町 15-17
建築主	社会福祉法人長寿会
用途	特別養護老人ホーム
施工	建築：TSUCHIYA (一括工事)
	電気：衣浦イーテクト
	機械：中央プランテック
構造・規模	RC造 地上7階
敷地面積	1,735.00㎡
建築面積	888.89㎡
延床面積	4,747.00㎡
竣工	2014年1月



■ 特別養護老人ホーム 黒石荘 (改修) ZEB

所在地	名古屋市緑区黒沢台 5-211
建築主	社会福祉法人愛生福祉会
用途	特別養護老人ホーム
施工	日東建設 (一括工事)
	電気：衣浦イーテクト
	機械：シヤバイビング工業
構造・規模	RC造 地下1階、地上2階一部塔屋付
敷地面積	7,197.00㎡
建築面積	— (改修)
延床面積	2,773.55㎡
竣工	2017年4月



■ 特別養護老人ホーム 瀬戸の里 ZEB

所在地	岐阜県中津川市瀬戸 1387-2
建築主	社会福祉法人五常会
用途	特別養護老人ホーム
施工	建築：吉川工務店 (一括工事)
	電気：ミリオン電工
	機械：丸水設備
構造・規模	RC造 地上4階
敷地面積	6,540.60㎡
建築面積	1,755.27㎡ (増築面積：541.75㎡)
延床面積	4,289.00㎡ (増築面積：1,656.53㎡)
竣工	2018年2月



■ グループホーム 此の花

所在地	愛知県豊田市保見町井ノ口 73
建築主	医療法人豊成会
用途	認知症高齢者グループホーム
施工	建築：太啓建設 (一括工事)
	電気：野原電建
	機械：辻村工業
構造・規模	S造 平屋
敷地面積	1,794.68㎡
建築面積	627.98㎡
延床面積	627.98㎡
竣工	2018年3月



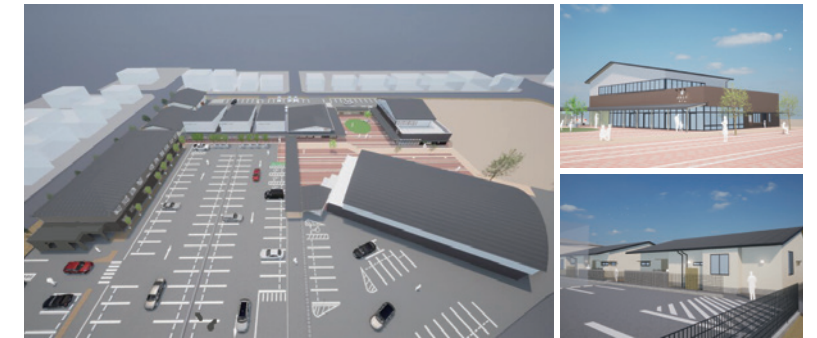
■ グループホームパサーダ・ショートステイパサーダ

所在地	岐阜県大垣市北方町 2-70-1
建築主	社会福祉法人北晨
用途	認知症高齢者グループホーム・ショートステイ
施工	建築：水野組 (一括工事)
	電気：野原電建
	機械：朝日設備工業
構造・規模	S造 地上2階
敷地面積	6,347.47㎡
建築面積	1,101.62㎡
延床面積	1,709.77㎡
竣工	2022年3月



■ 特別養護老人ホーム 鎌倉街道 東山

所在地	愛知県安城市里町巻斗山 249	敷地面積	8,310.65㎡
建築主	社会福祉法人ゆめネット	建築面積	1,455.64㎡
用途	特別養護老人ホーム	延床面積	5,247.42㎡
施工	建築：まるひ建設 (一括工事)	竣工	2024年3月 (予定)
	電気：衣浦イーテクト		
	機械：古屋設備		
構造・規模	RC造 地上4階		



■ 旧西藤山台小学校施設利活用事業 のきたカフェ・グループホーム

所在地	愛知県春日井市藤山台 5-8の一部	敷地面積	8,460.03㎡
建築主	社会福祉法人まちスウィング	建築面積	838.05㎡ (合計)
用途	障がい者福祉サービス事業所 / 障がい者グループホーム	延床面積	973.81㎡ (合計)
施工	建築：協和建設 (一括工事)	竣工	2024年4月 (予定)
	電気：メイデン		
	機械：朝日設備工業		
構造・規模	S造 地上2階 (1棟) / W造 平屋 (2棟)		

医療施設



■ 老人保健施設 ウェルビー ZEB

所在地 愛知県豊田市四郷町宮下河原38-1
建築主 医療法人豊成会
用途 病院（老人保健施設）
施工 建築：太啓建設（一括工事）
電気：衣浦イーテクト
機械：丸水設備
構造・規模 S造 地上3階
敷地面積 6,120.39㎡
建築面積 1,604.85㎡
延床面積 4,344.07㎡
竣工 2022年9月



■ 井上病院

所在地 愛知県瀬戸市川北町2-11
建築主 医療法人社団順心会
用途 病院：46床
施工 建築：松井建設（一括工事）
電気：衣浦イーテクト
機械：丸水設備
構造・規模 S造 地上4階
敷地面積 2,575.12㎡
建築面積 1,146.36㎡
延床面積 3,854.91㎡
竣工 2024年3月



■ 足立病院 新病院

所在地 愛知県春日井市若草通1-1-1
建築主 一般社団法人春日会
用途 病院：60床
施工 建築：松井建設（一括工事）
電気：衣浦イーテクト
機械：シブヤパイピング工業
構造・規模 S造 地上2階
敷地面積 4,371.84㎡
建築面積 1,515.50㎡
延床面積 2,768.19㎡
竣工 2024年11月（予定）

教育施設



■ 名古屋情報専門学校研修棟

所在地 名古屋市緑区有松912
建築主 学校法人名古屋学園
用途 専門学校
施工 建築：TSUCHIYA
電気：NDS
機械：太平エンジニアリング
構造・規模 S造 地下1階、地上2階
敷地面積 4,107.16㎡
建築面積 277.75㎡（2号館）
延床面積 771.57㎡（2号館）
竣工 2017年10月



■ あいちビジネス専門学校 5号館

所在地 名古屋市中区金山2-701、
703、704
建築主 学校法人電波学園
用途 専門学校
施工 建築：石黒建設
電気：NDS
機械：太平エンジニアリング
構造・規模 S造 地上9階
敷地面積 2,098.53㎡
建築面積 570.47㎡
延床面積 3,696.20㎡
竣工 2015年8月

生産設備施設



■ 東洋製鉄 名古屋碧南工場

所在地 愛知県碧南市港南町1-1
建築主 東洋製鉄株式会社
用途 工場、事務所
施工 建築：徳倉建設（一括工事）
設備：トーエネック
構造・規模 S造 地上2階（工場棟）
S造 地上3階（事務所棟）
敷地面積 22,699.37㎡
建築面積 8,466.43㎡（合計）
延床面積 8,978.43㎡（合計）
竣工 2019年9月



■ クラシエホームプロダクツ株式会社 津島工場 トイレタリー第2工場

所在地 愛知県愛西市大野山町狐穴
建築主 クラシエホームプロダクツ株式会社
用途 工場
施工 建築：ナカノフード建設（一括工事）
設備：トーエネック
構造・規模 S造 平屋
敷地面積 28,984.79㎡
建築面積 884.58㎡
延床面積 962.02㎡
竣工 2021年9月



■ 東洋製鉄 碧南寮

所在地 愛知県碧南市岬町4-1
建築主 東洋製鉄株式会社
用途 共同住宅
施工 建築：徳倉建設（一括工事）
電気：衣浦イーテクト
機械：中央プランテック
構造・規模 RC造 地上3階
敷地面積 248.48㎡
建築面積 166.04㎡
延床面積 482.89㎡
竣工 2020年11月